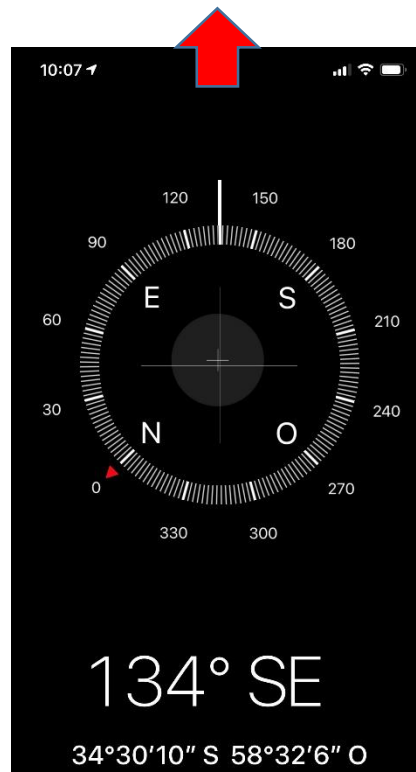


MEDICION EN DEPARTAMENTO:

1. Te paras detrás de la ventana del living, mirando hacia afuera y ves los grados que marca la brújula de celular o de mano

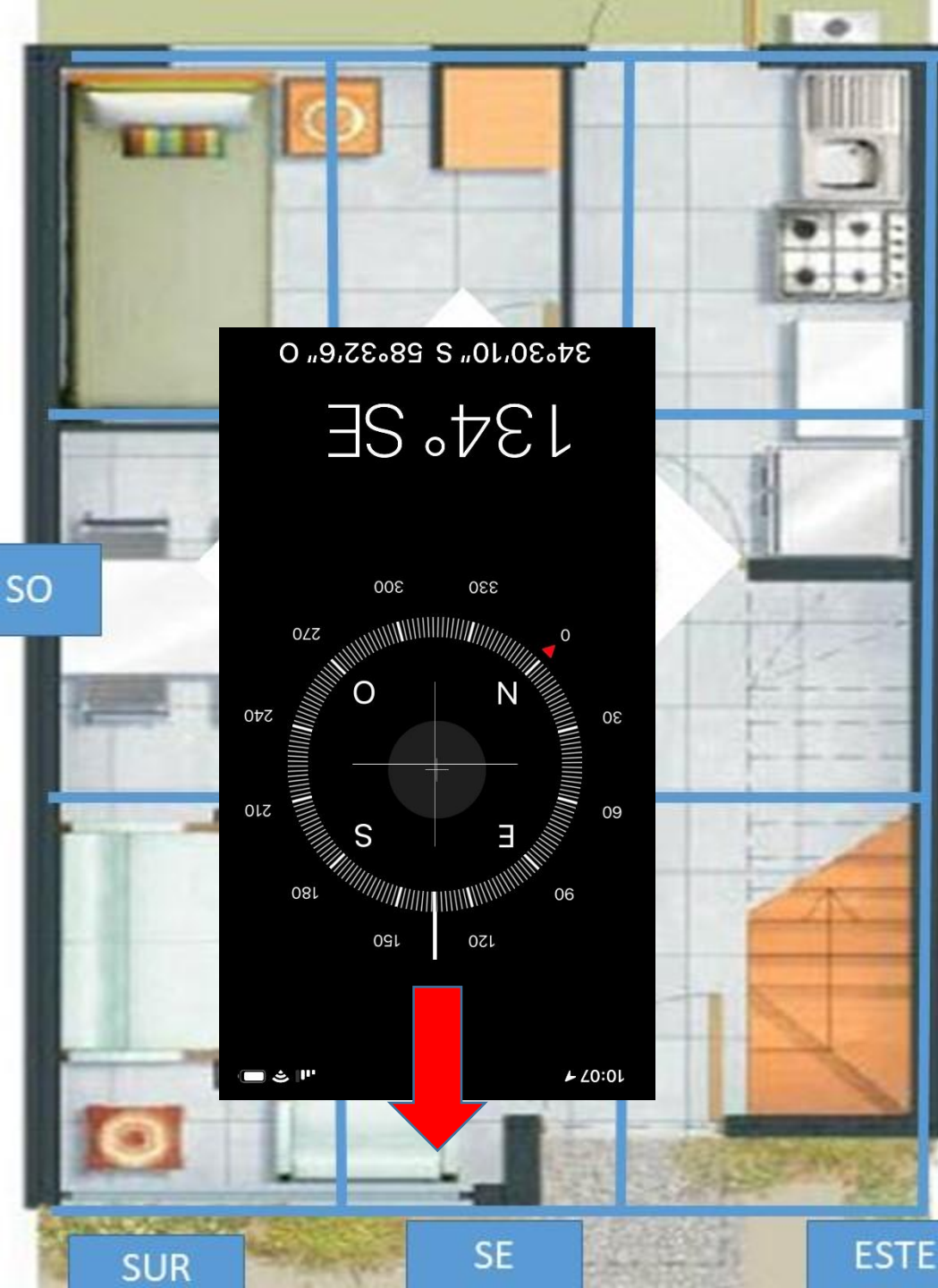
EJEMPLO ::::EN ESTE CASO 134 SE



2. TRASLADAS AL CENTRO DE LA CASA LA MEDICION Y DESDE AHÍ COLOCAR LOS PUNTOS CARDINALES A CADA ESPACIO DE LA CASA

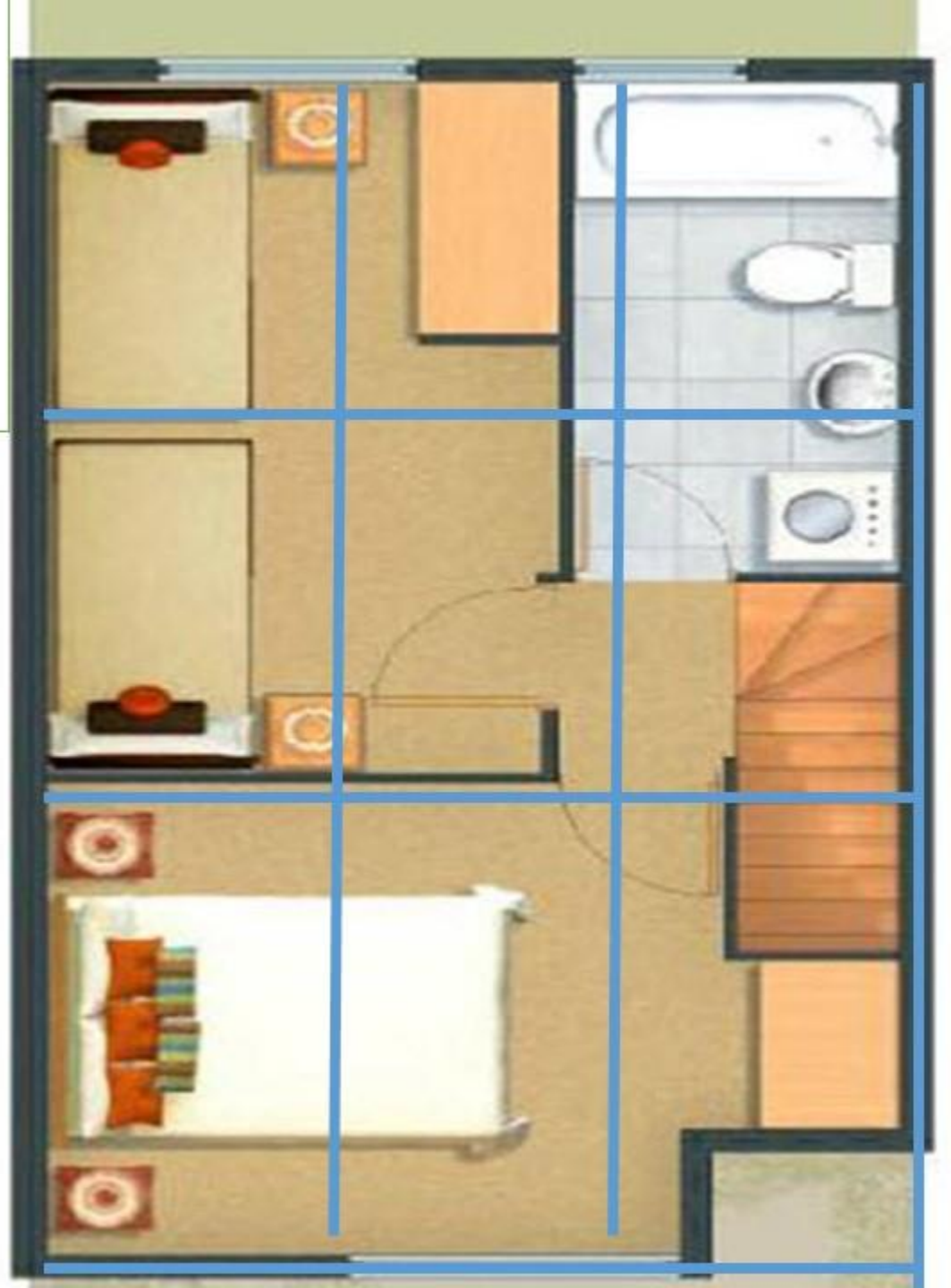
Practica de cierre de planos en el Bagua

Patricia Traversa
www.fengshuiprofesional.com



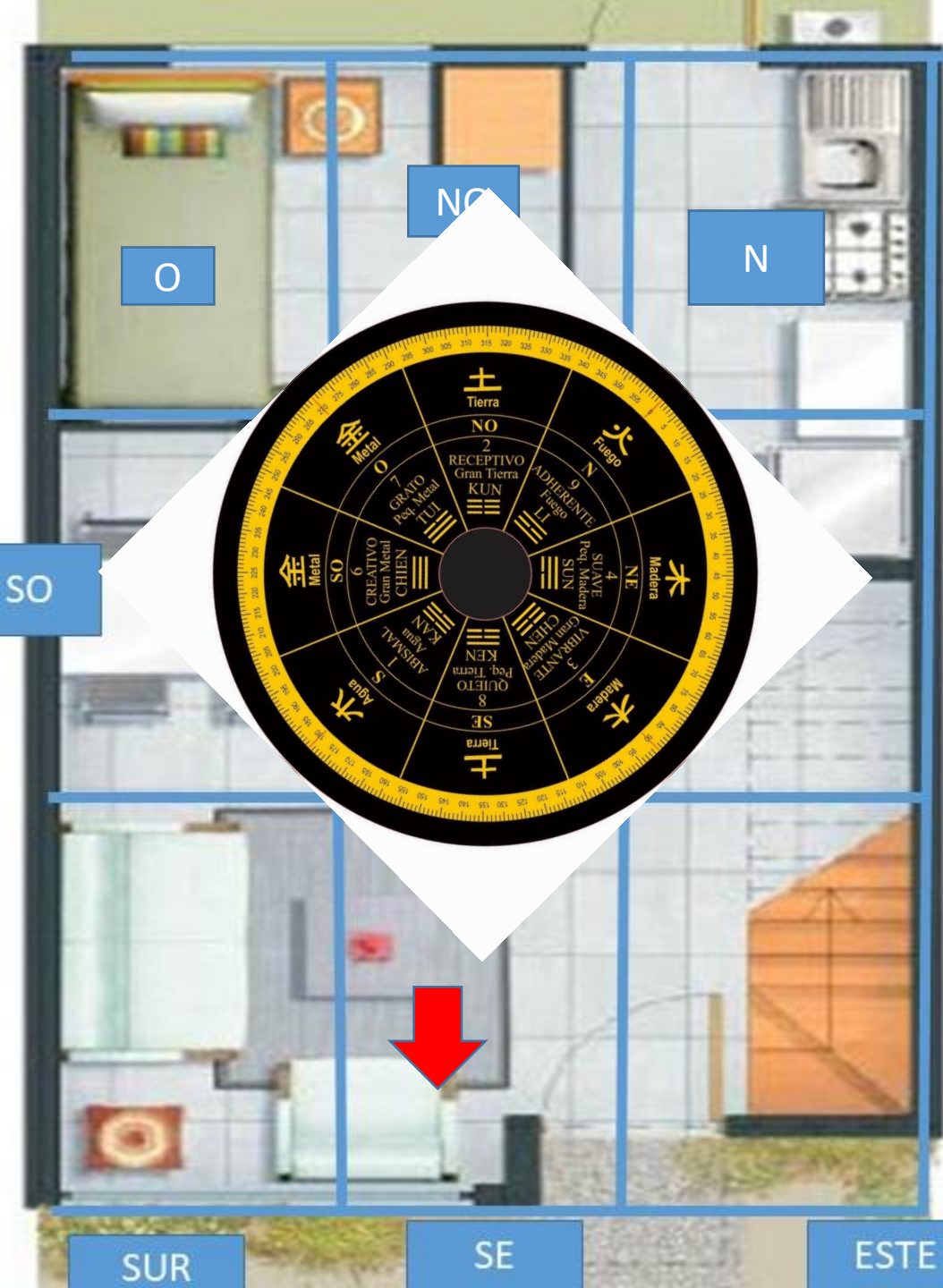
NE

1



Practica de cierre de planos en el Bagua

Patricia Traversa
www.fengshuiprofesional.com



NE



LUO PAN

TRASLADAMOS LOS GRADOS OBTENIDOS AL LUO PAN
,EN ESTE CASO SUDESTE 134

VAMOS AL CENTRO DE LA CASA,,COLOCAMOS EL
LUO PAN DE MANERA QUE EL SUDESTE 134 QUEDE
HACIA LA CALLE Y DESDE AHÍ COLOCAR LOS PUNTOS
CARDINALES EN EL PLANO

MEDICION DEL LIVING :
UBICARNOS EN EL CENTRO DEL LIVING CON LA
ORIENTACION OBTENIDA Y REALIZAMOS LA DIVISION
VIRTUAL DE CADA AREA





REGULACION
DEL LIVING
ASPIRACIONES
VITALES

Patricia Traversa
www.fengshuiprofesional.com

3

